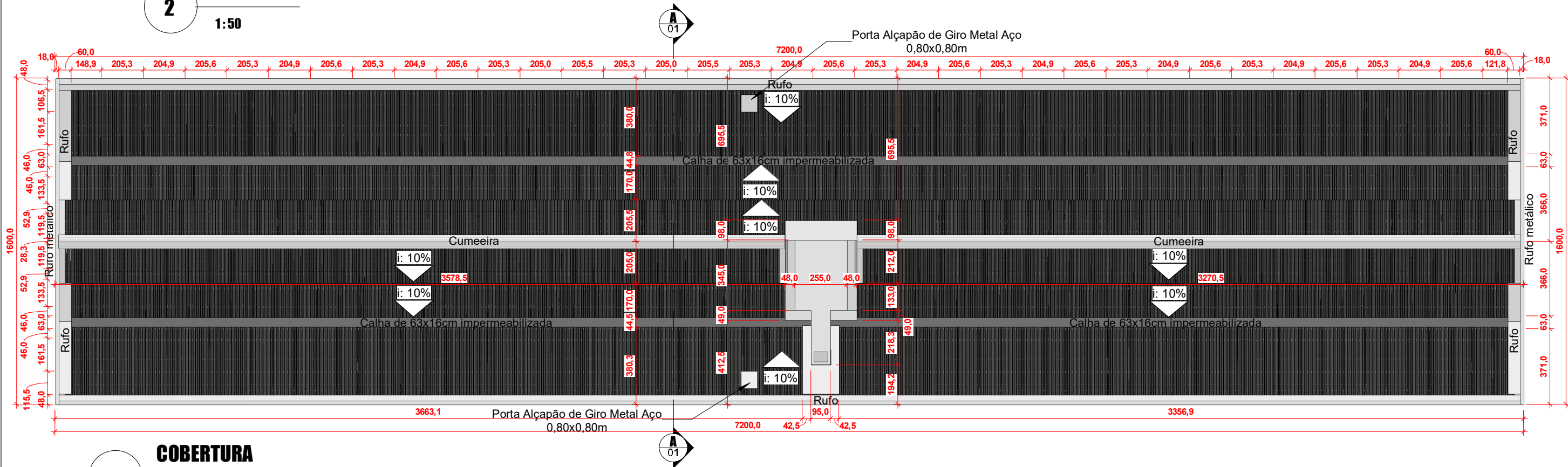


CORTE A
2
1:50



COBERTURA
1
1:200

Tabela de aço CA50			
Descrição	Comprimento (m)	Massa + 10% (Kg)	Área de superfície externa (m²)
Aço CA50, 3/8"	303,77	206,17	9,54

Tabela de Perfil "U"			
Descrição	Comprimento	Massa (Kg)	Área de superfície externa (m²)
Perfil "U" enrijecido 75x40x15 mm, #14, 6 metros.	423,51	1164,64	55,06

Tabela de Contraventamentos e treliças existentes	
Descrição	Área de superfície externa (m²)
Contraventamento existente	8,81
Treliça existente	64,48

Tabela de Rufos, saída do alçapão e laje superior do reservatório	
Descrição	Área (m²)
Proteção mecânica e impermeabilização	118,57

Tabela de Rufo Metálico	
Descrição	Comprimento (m)
Rufo metálico	337,02

Tabela de Calhas	
Descrição	Área (m²)
Calha de 63x16cm impermeabilizada	136,11

Tabela de portas	
Descrição	Quantidade
Porta Alçapão de Giro Metal Aço 0,80x0,80m	2

Tabela de Cumeeira	
Descrição	Comprimento (m)
Cumeeira	68,10

Tabela de telhado	
Descrição	Área
Telhado de aço galvanizado	1.101,78

SETOR REQUERENTE

DESENHO

PLANTA DE COBERTURA, CORTE A E LISTAS DE MATERIAIS - BLOCO E

ESCALA

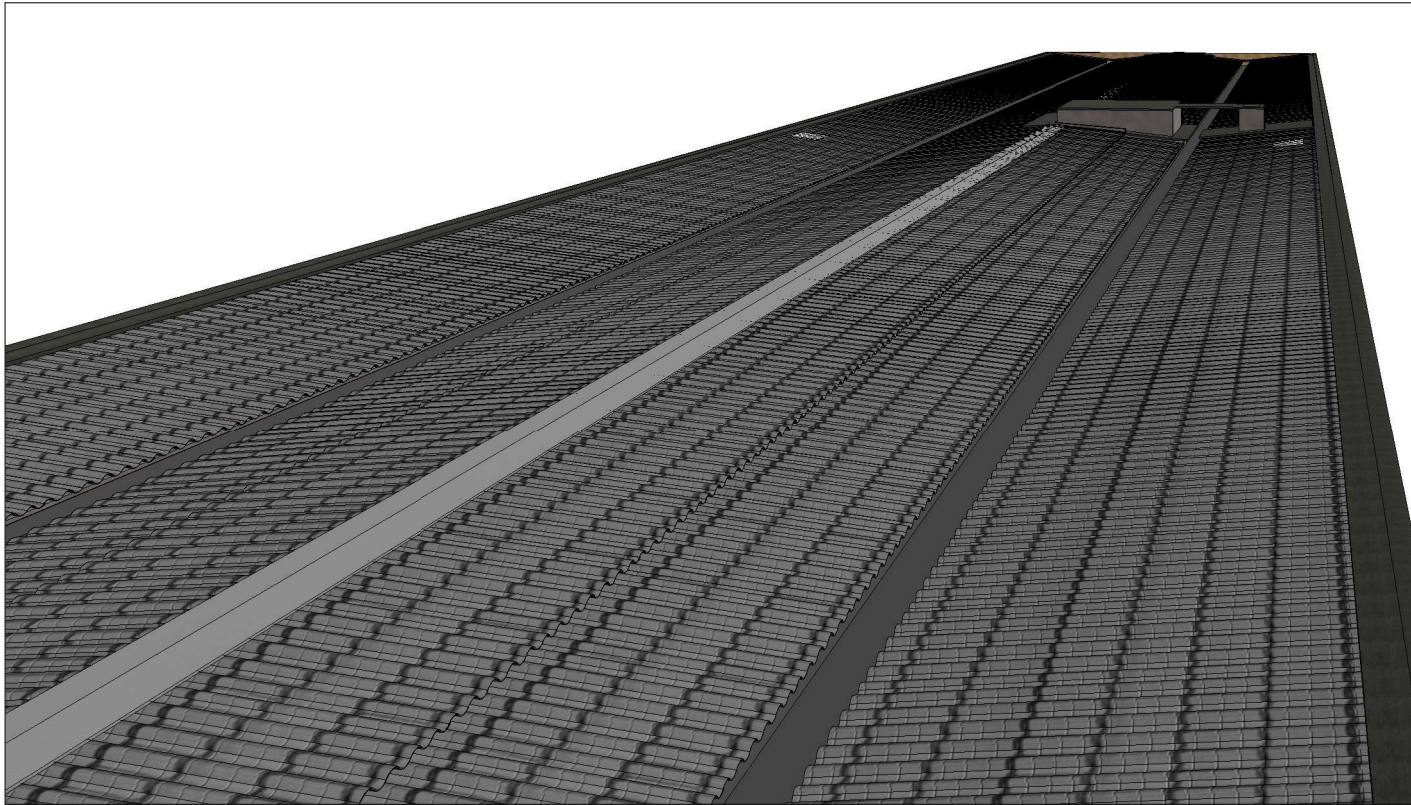
CAU/CREA

DATA:

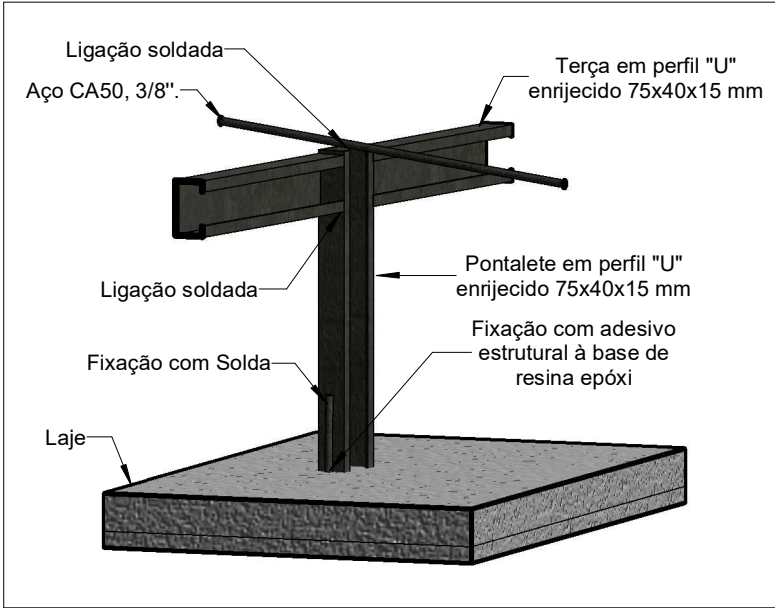
Como indicado

23/10/2020 10:19:33

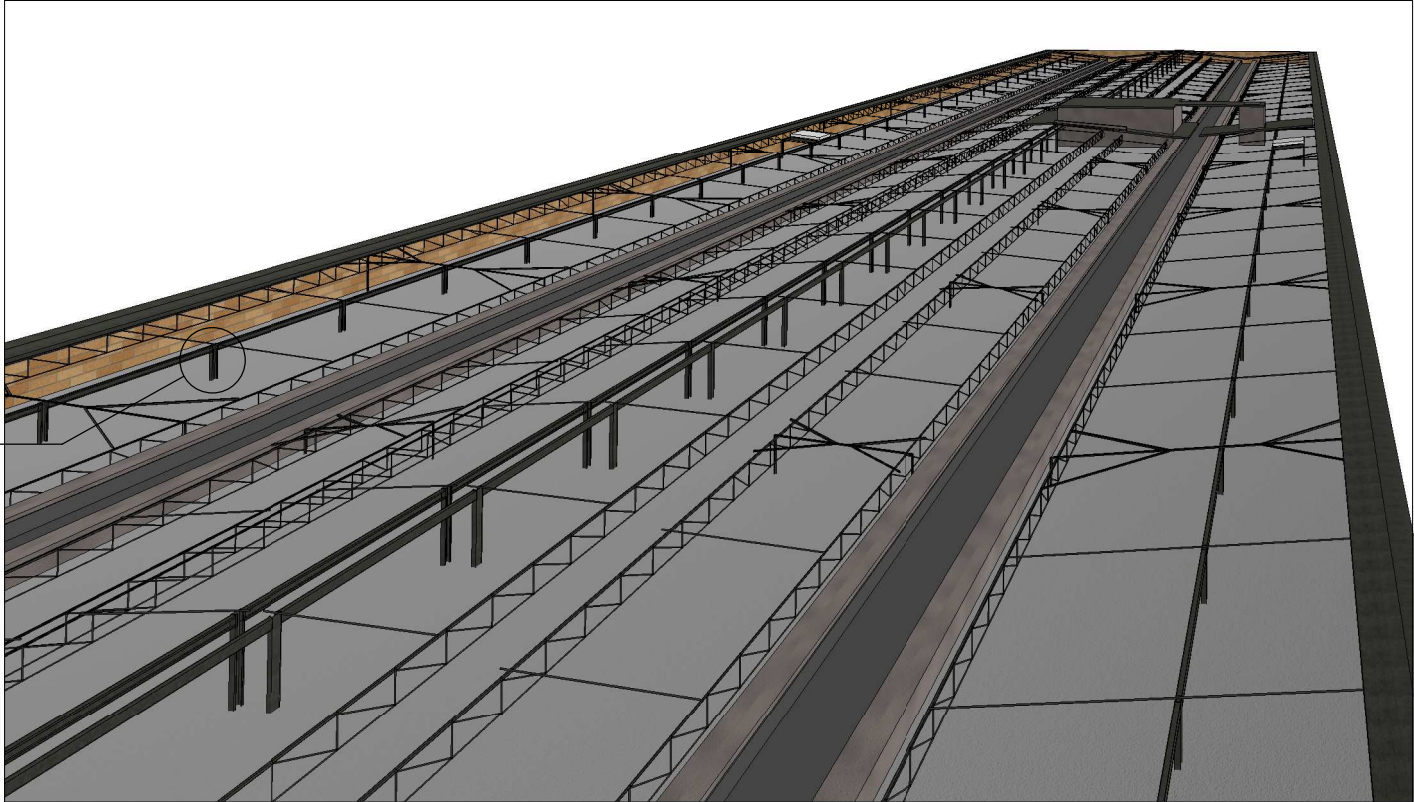
PRANCHA
A 01.02



1 PESPECTIVA DA COBERTURA



3 DETALHE DA FIXAÇÃO DOS MONTANTES



2 PESPECTIVA DA ESTRUTURA DA COBERTURA

Especificações

Treliças e contraventamentos existentes

Deverão ser previamente lixados e receber duas demãos de fundo anticorrosivo (zarcão).

Pontaletes e terças:

Deverão ser previamente lixados, receber duas demãos de fundo anticorrosivo (zarcão) e duas demãos de pintura protetora grafite.

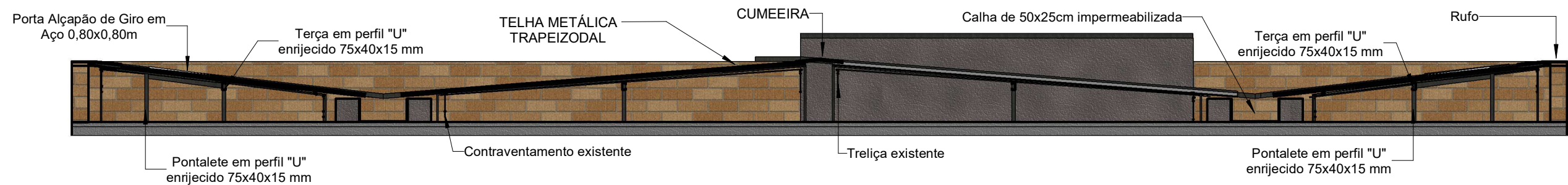
Rufos de concreto, saída do alçapão e laje superior do reservatório:

A proteção mecânica e impermeabilização dos rufos e saída do alçapão existentes devem ser removidas, e devem ser realizada posterior impermeabilização com manta comum de 4 mm e posterior proteção mecânica.

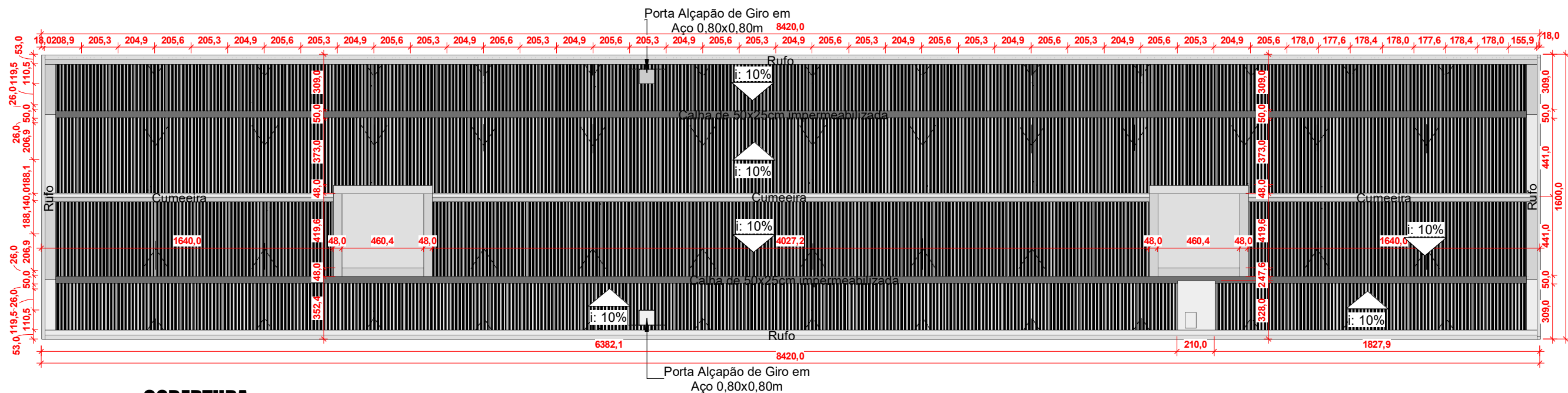
Calhas:

A proteção mecânica e manta existente das calhas devem ser removidas, e deve ser feita posterior impermeabilização com manta asfáltica aluminizada.

		PESPECTIVAS, DETALHE E ESPECIFICAÇÕES - BLOCO E		ESCALA	1 : 50	PRANCHA A 02 .02
	SETOR REQUERENTE	DESENHO	CAU/CREA			
			DATA:	23/10/2020 10:19:39		



2
CORTE A
1:50



1
COBERTURA
1:250

Tabela de aço CA50			
Descrição	Comprimento (m)	Massa + 10% (Kg)	Área de superfície externa (m²)
Aço CA50, 3/8".	384,47	260,94	12,07

Tabela de Perfil "U"			
Descrição	Comprimento	Massa (Kg)	Área de superfície externa (m²)
Perfil "U" enrijecido 75x40x15 mm, #14, 6 metros.	484,25	1331,68	62,95

Tabela de Contraventamentos e treliças existentes	
Descrição	Área de superfície externa (m²)
Contraventamento existente	13,85
Treliça existente	55,67

Tabela de Rufos, saída do alçapão e laje superior do reservatório	
Descrição	Área
Proteção mecânica e impermeabilização	170,86

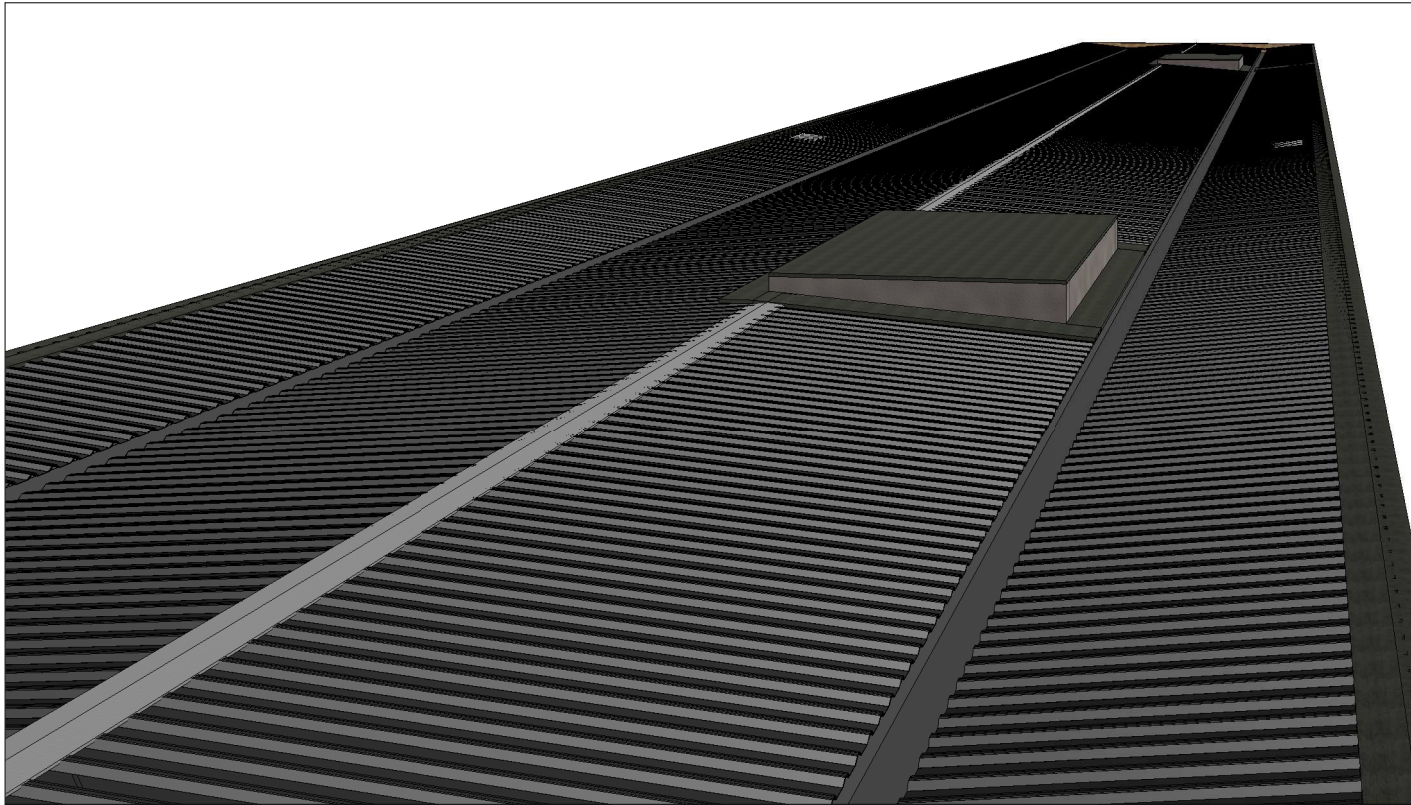
Tabela de Calhas	
Descrição	Área (m²)
Calha de 50x25cm impermeabilizada	167,70

Tabela de portas	
Descrição	Quantidade
Porta Alçapão de Giro Metal Aço 0,80x0,80m	2

Tabela de Cumeeira	
Descrição	Comprimento (m)
Cumeeira	74,76

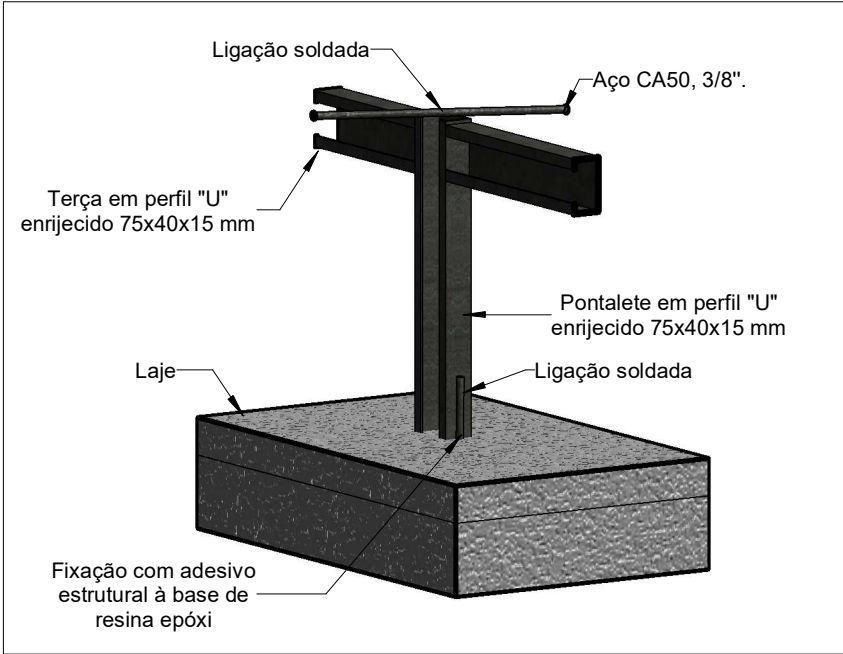
Tabela de telhado	
Descrição	Área
Telhado de aço galvanizado	1.182,5

SETOR REQUERENTE	PLANTA DE COBERTURA, CORTE A E LISTAS DE MATERIAIS - BLOCO K		ESCALA	Como indicado	PRANCHA A 01 .02
	DESENHO		CAU/CREA		
			DATA:	23/10/2020 10:20:47	



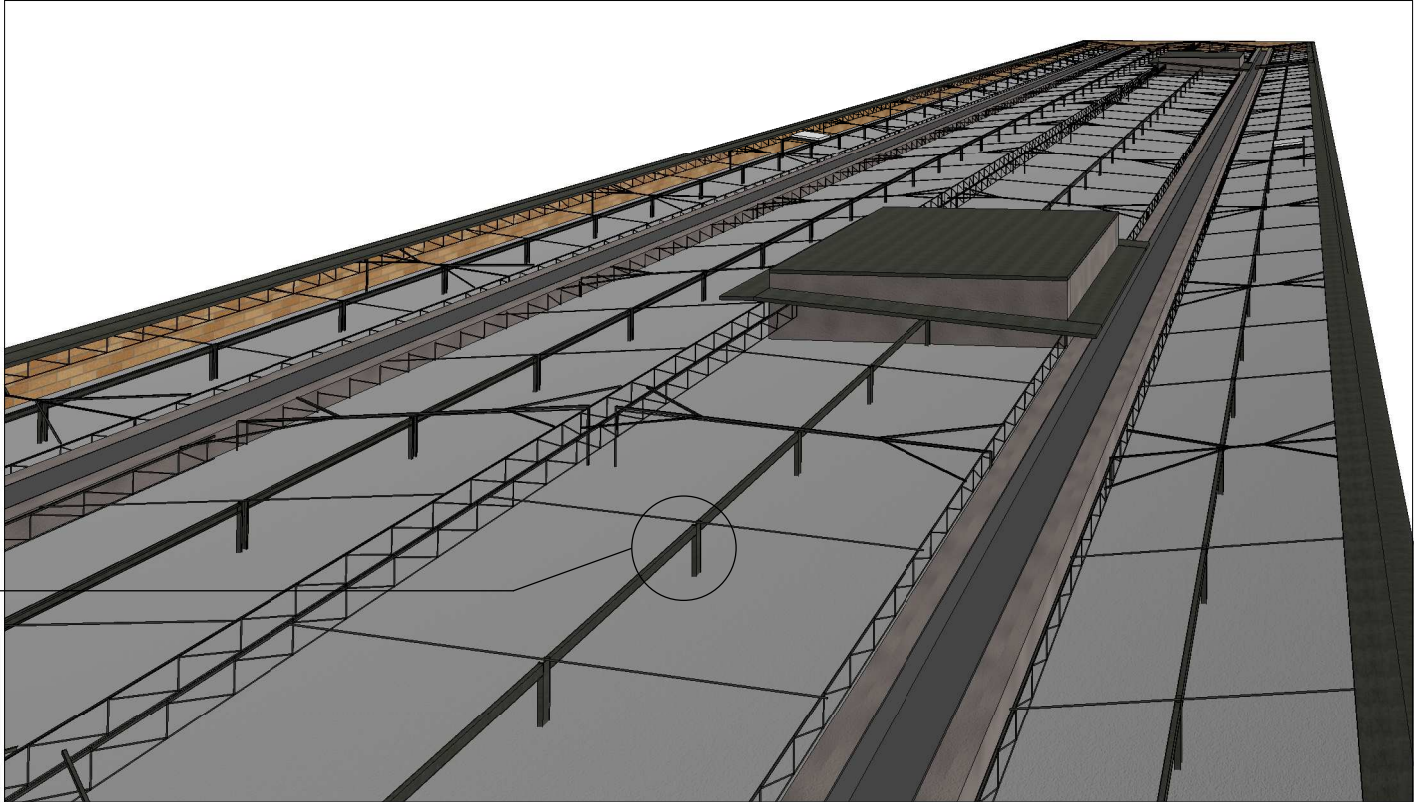
PESPECTIVA DA COBERTURA

1



DETALHE DA FIXAÇÃO DOS MONTANTES

3



PESPECTIVA DA ESTRUTURA DA COBERTURA

2

Especificações

Treliças e contraventamentos existentes

Deverão ser previamente lixados e receber duas demãos de fundo anticorrosivo (zarcão).

Pontaletes e terças:

Deverão ser previamente lixados, receber duas demãos de fundo anticorrosivo (zarcão) e duas demãos de pintura protetora grafite.

Rufos de concreto, saída do alçapão e laje superior do reservatório:

A proteção mecânica e impermeabilização dos rufos e saída do alçapão existentes devem ser removidas, e devem ser realizada posterior impermeabilização com manta comum de 4 mm e posterior proteção mecânica.

Calhas:

A proteção mecânica e manta existente das calhas devem ser removidas, e deve ser feita posterior impermeabilização com manta asfáltica aluminizada.

		PESPECTIVAS, DETALHE E ESPECIFICAÇÕES - BLOCO K			ESCALA	1 : 50	PRANCHA A 02 .02
	SETOR REQUERENTE	DESENHO	CAU/CREA				
			DATA: 23/10/2020 10:20:51				